

Landnutzungsänderungen in Deutschland

*„Nachhaltige Intensivierung – ein neues
Paradigma: Konsequenzen für den Maisanbau in
Deutschland“*
Deutsches Maiskomitee
14.05.2012, Osnabrück

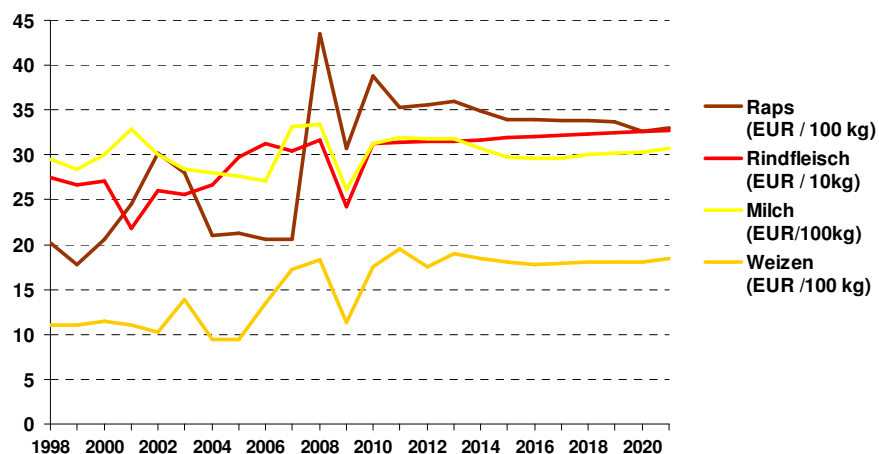
Gliederung

- Rahmenbedingungen für den Maisanbau
- Entwicklung der Ackerflächennutzung
- Maisanbau und ...
 - Rindvieh (Milch)
 - Bioenergie
- Schlussfolgerungen und Fazit

Rahmenbedingungen für den Maisanbau

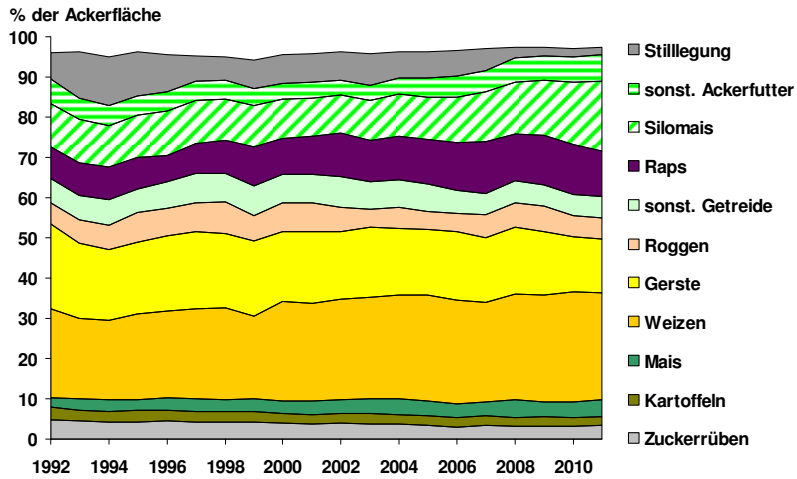
- **GAP-Reformen**
 - Marktorientierung (z.B. Milchmarktregelungen)
 - Entkopplung von Direktzahlungen
 - Greening (z.B. Stilllegung, Fruchtfolgevielfalt, Umweltauflagen)
- **Agrarpreisentwicklung**
 - deutlicher Anstieg des Agrarpreisniveaus seit 2006
 - drastischer Anstieg der Agrarpreisschwankungen
 - Preisrelationen zu Gunsten von Getreide und Ölsaaten
- **Novellierungen des EEG:**
garantierte Einspeisepreise für Strom aus Biomasse
 - „NawaRo-Bonus“ (ab 2004)
 - „Güllebonus“ (ab 2009)
 - „Reduktion der Förderung“ (ab 2012)

Entwicklung ausgewählter Erzeugerpreise in Deutschland

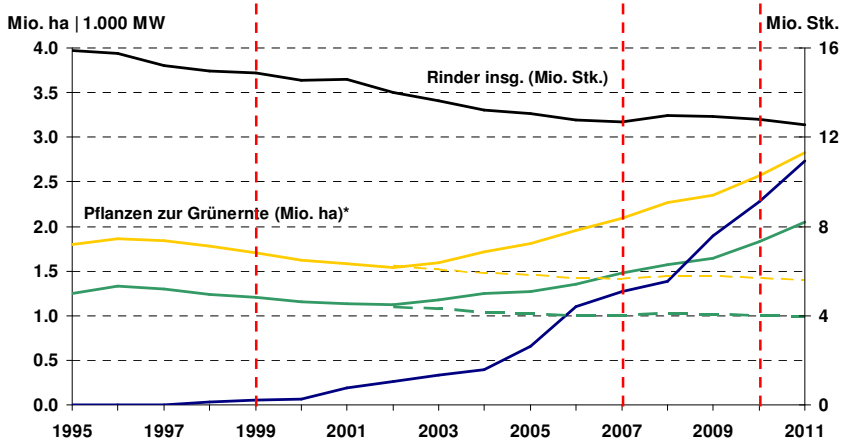


Quelle: vTI-Baseline 2011 (Offermann et al. 2012).

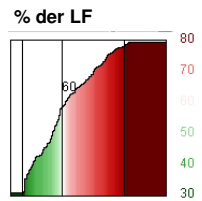
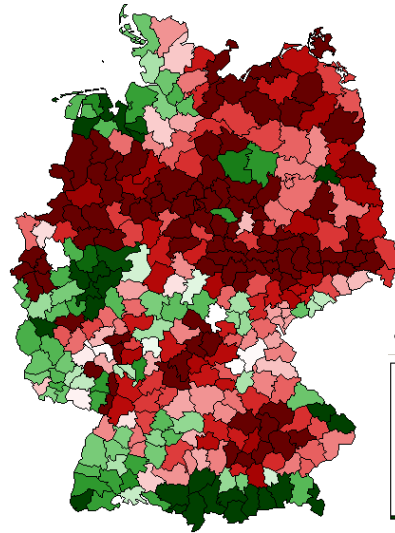
Entwicklung der Anbaustrukturen



Rindviehbestand, Biogasanlagen und Silomaisanbau

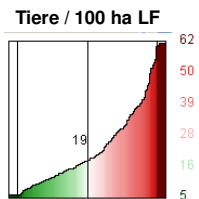
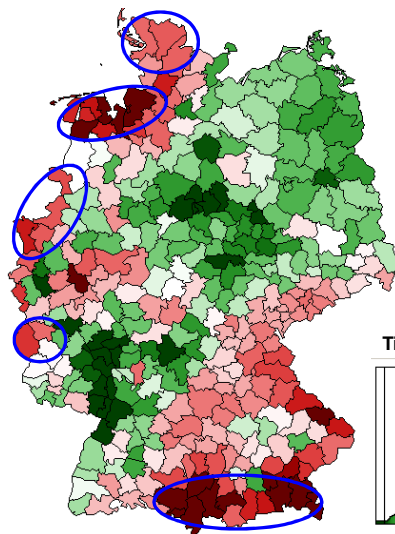


Ackerflächenanteile (2007)



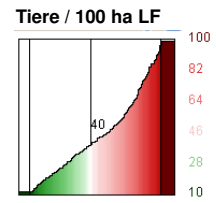
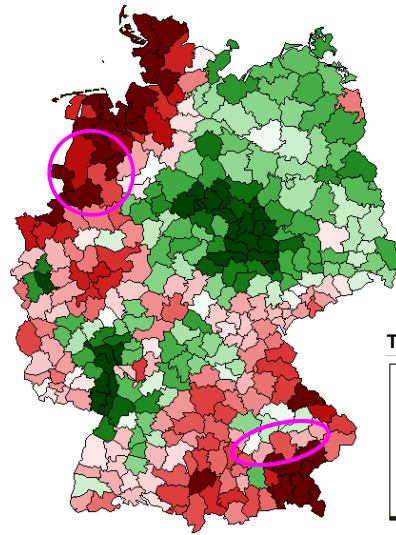
Milchviehbestand (2007)

Milch:
Wachstumsregionen



Sonstiger Rindviehbestand (2007)

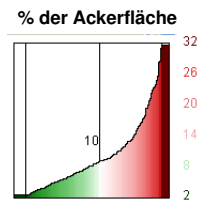
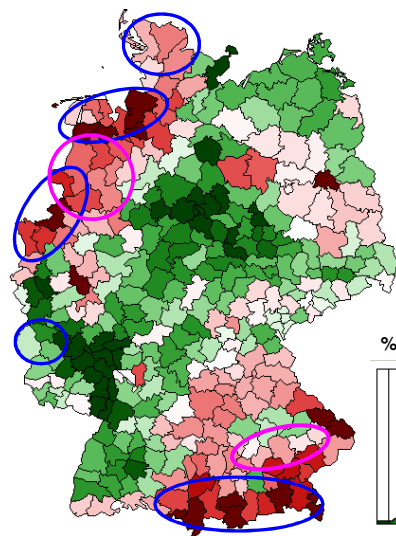
Rindermast



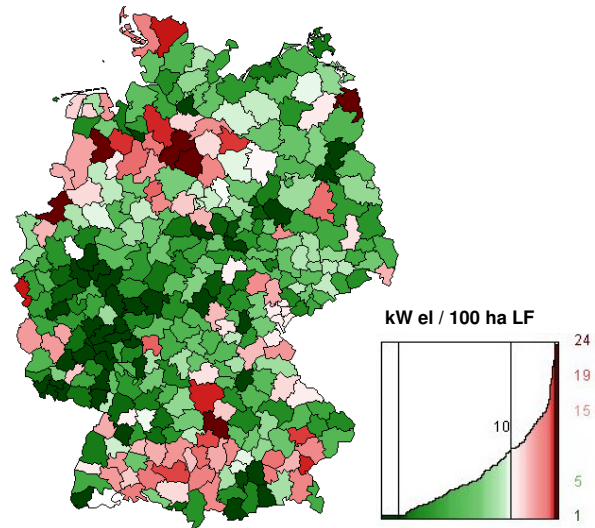
Silomaisanbau (1999)

Milch:
Wachstumsregionen

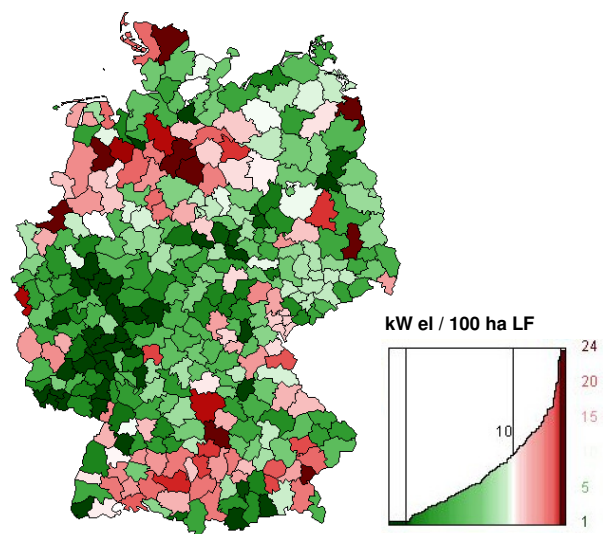
Rindermast



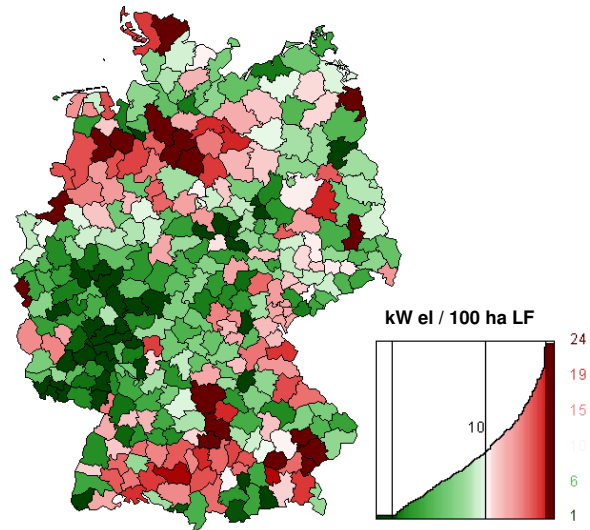
Installierte elektrische Leistung Biogasanlagen (2007)



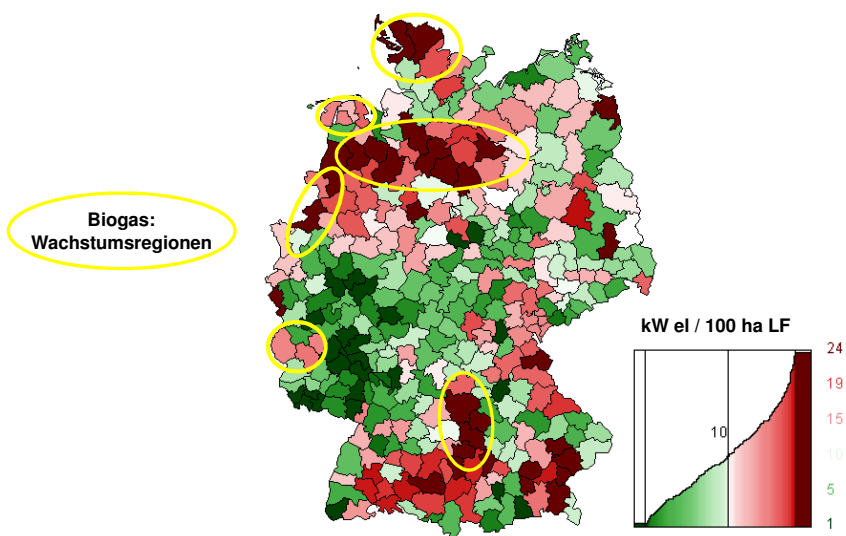
Installierte elektrische Leistung Biogasanlagen (2008)



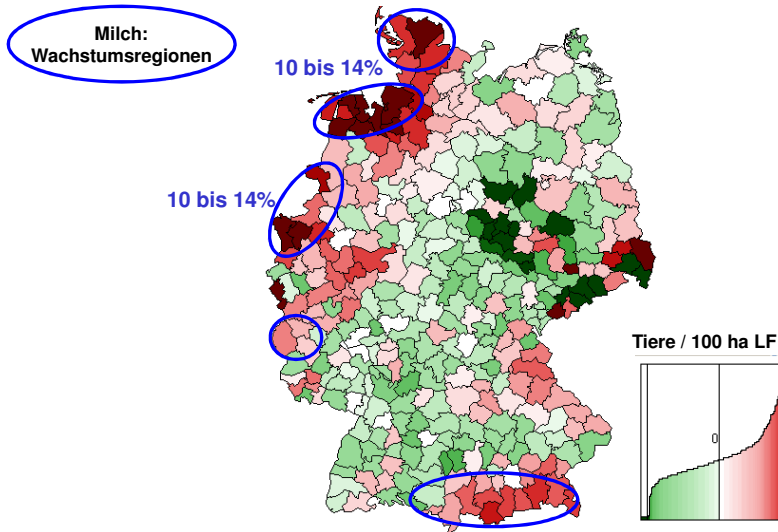
Installierte elektrische Leistung Biogasanlagen (2009)



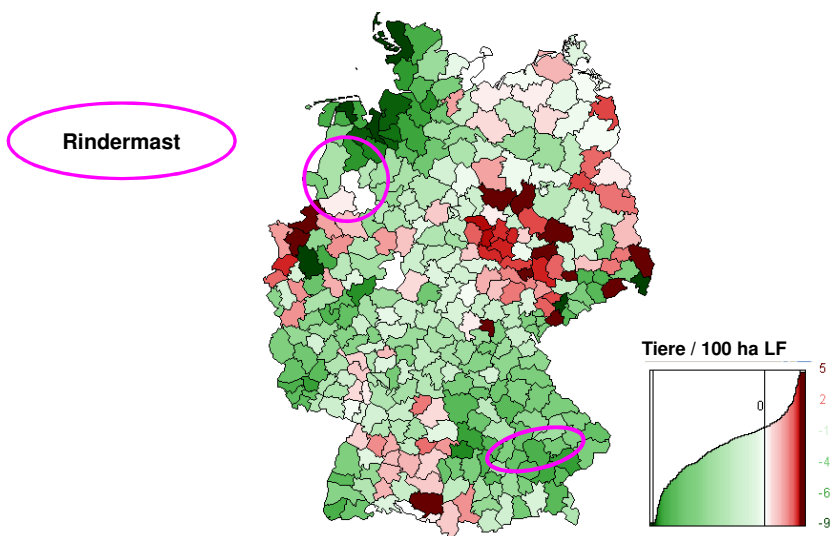
Installierte elektrische Leistung Biogasanlagen (2010)



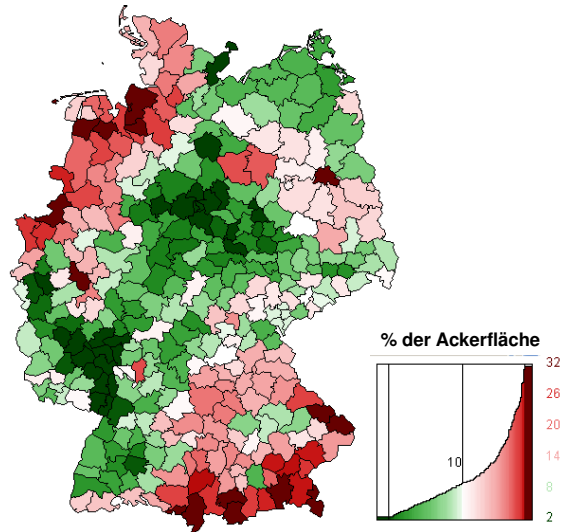
Milchviehbestandsänderung (2007-2010)



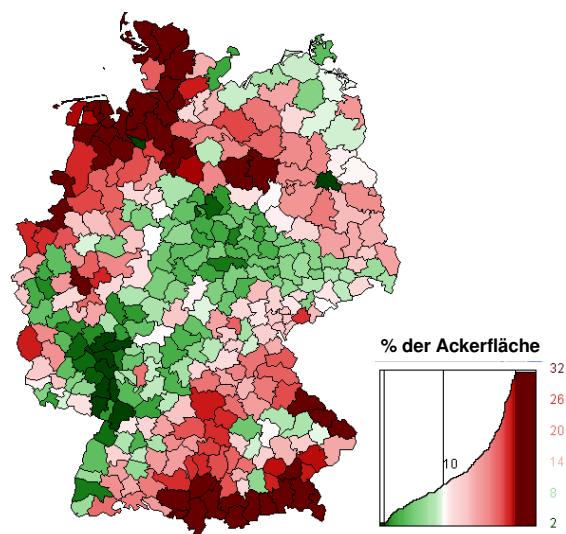
Änderung sonstiger Rindviehbestand (2007 - 2010)



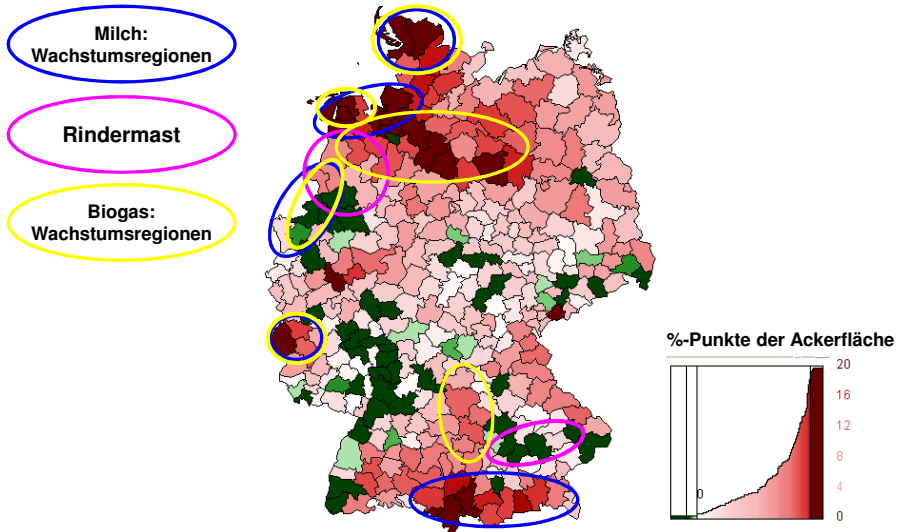
Silomaisanbau (1999)



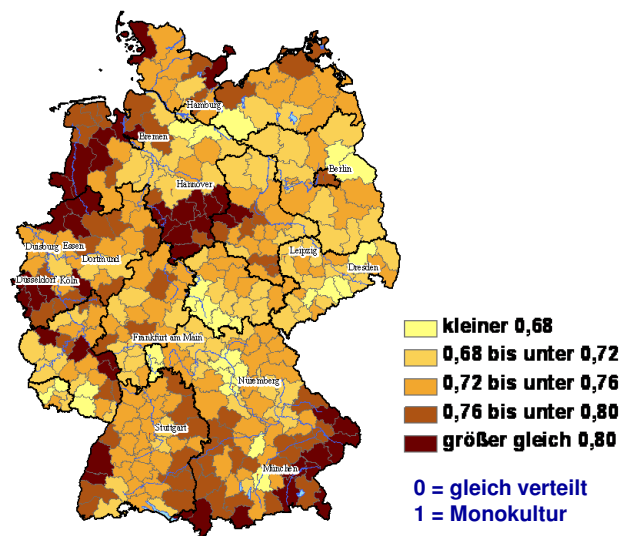
Silomaisanbau (2010)



Änderung des Silomaisanbaus (1999 bis 2010)



Gini-Koeffizient 20 Kulturen ohne Grünland (2007)



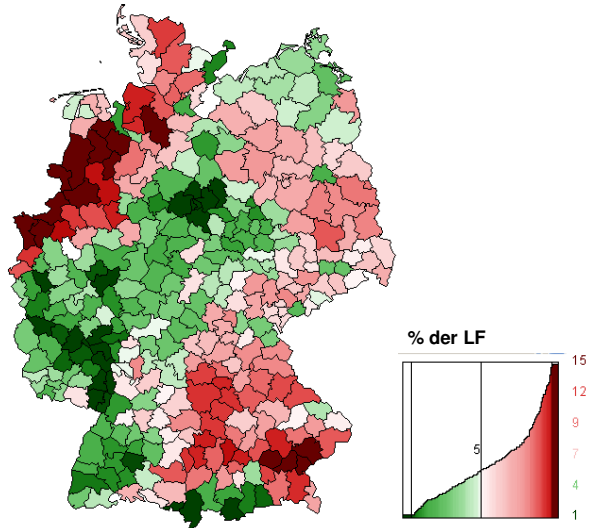
Schlussfolgerungen

„Konsequenzen für den Maisanbau in Deutschland“

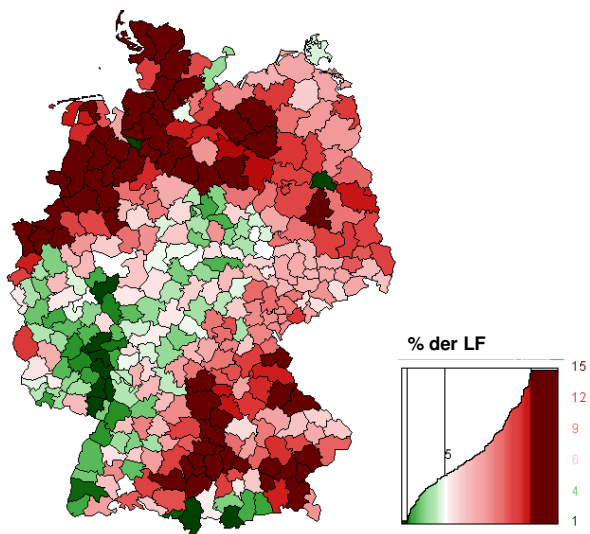
- **Maisfläche in Deutschland auf Rekordniveau**
 - ca. 2,0 Mio. ha Silomais (2011)
 - ca. 0,5 Mio. ha Körnermais (2011)
- **zukünftige Anbauentwicklung:
Dynamik der letzten Jahre voraussichtlich gebremst**
 - seit 2012 reduzierte BiogASFörderung,
weiterhin leicht steigender Energiemaisanbau erwartbar
 - ab 2013 Greening der agrarpolitischen Förderung
 - zunehmende Umweltauflagen (Fruchtfolgebeschränkungen,
Nährstoffüberschüsse, etc.)
 - zunehmende Konkurrenz durch Getreide und Ölsaaten angesichts
steigender Preise dieser Produkte
- **Grundfutterbedarf nach 2015 (Wegfall Milchquoten)
stärker von Marktentwicklungen abhängig**

Anhang

Silomaisanbau (1999)



Silomaisanbau (2010)



Änderung des Silomaisanbaus (1999 bis 2010)

